

- 1) la maladie qui fait l'objet du dépistage est fréquente et crée un problème de santé tant à l'échelle de la communauté que pour chaque sujet qui en est atteint
- 2) Le dépistage de la maladie à un stade précoce apporte un bénéfice pour les sujets atteints, bénéfice traduit par un allongement de la vie, par une amélioration physique ou intellectuel, une meilleure insertion sociale ou un accroissement de la qualité de la vie
- 3) La société peut assurer la prise en charge du dépistage et le traitement prolongé des sujets dépistés
- 4) Les autres méthodes diagnostiques ne sont pas applicables ou entraînent un retard diagnostique qui est préjudiciable au malade
- 5) On dispose d'un test de dépistage fiable, peu coûteux, sensible, spécifique, non traumatisant et applicable à la population que l'on souhaite dépister

Tableau 1 : Critères d'application d'un test de dépistage de masse OMS

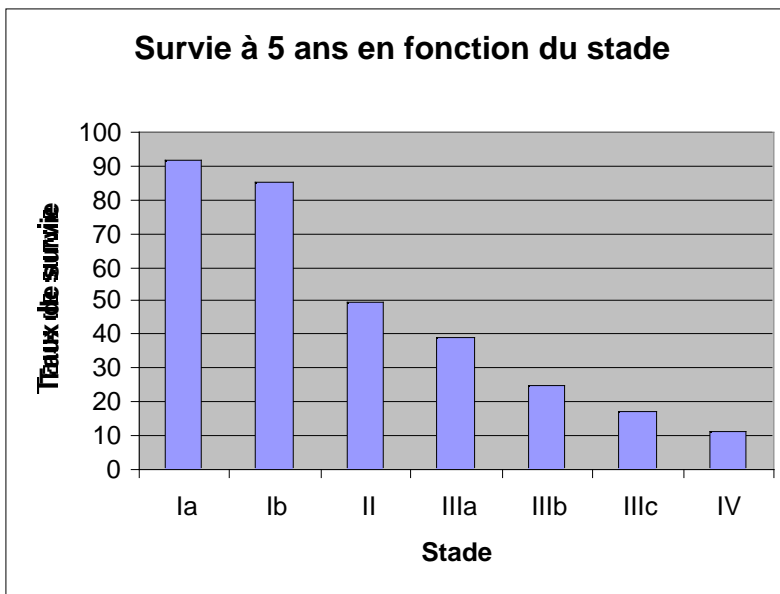


Tableau 2 : survie à 5 ans en fonction du stade

	Prévalence	Mortalité
Sein	175000	44500
Endomètre	33000	5500
Ovaire	20700	12500
Col	13000	4500

Tableau 3 : Prévalence/mortalité des cancers gynécologiques aux USA Journal of Cancer (1991)

malin	Bénin	Divers
Ovaire (I ou II)	Cystadénomes	Cirrhose
Utérus (endomètre, col)	Fibromes	
Trompe	Endométriose	
Sein	Menstruation	
Colon	I trimestre Grossesse	
	Infection pelvienne	

Tableau 4 : Causes des élévation du CA 125 \geq 35 U/ml